



## Guia Prático de Instalação

**CORREIA PARA COLHEDORA DE  
ALGODÃO COMPATÍVEL COM  
JOHN DEERE CP 690 / CP 770**

### **PASSO A PASSO PARA REALIZAR A EMENDA COM APLICAÇÃO DO GRAMPO:**

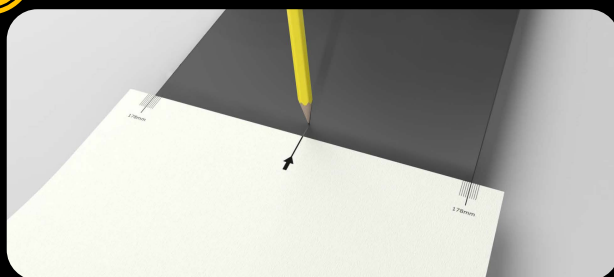
**1**

Corte a ponta da correia dentro do esquadro;



**2**

Com o auxílio de lápis e gabarito, marque o centro da correia;



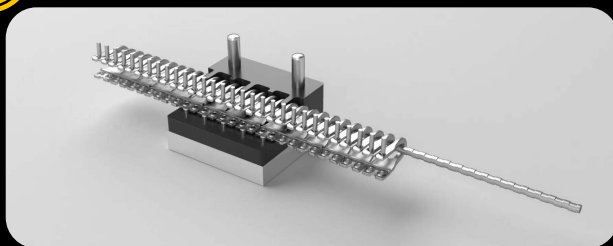
3

Fixe a ferramenta em uma superfície firme;



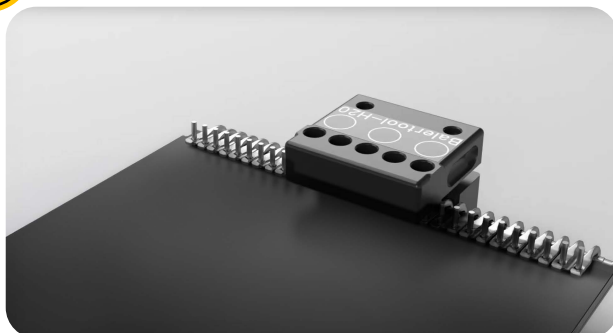
4

Coloque o pino de fixação para travar a ferramenta junto aos grampos;



5

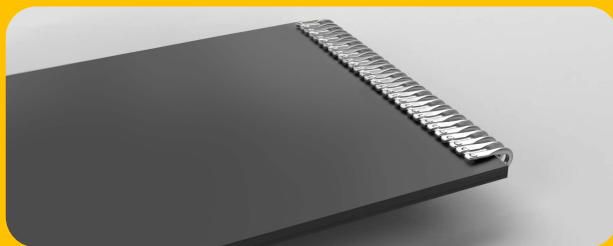
Encaixe a régua de grampos na extremidade a ser fixada, conforme a marcação do centro. Ainda a partir do centro, encaixe a ferramenta de clipagem nos grampos;



6

**! IMPORTANTE!**

Encaixe o pino nas cavidades da ferramenta, do centro para as extremidades. Em seguida, martele o pino até que a batida se firme. Tenha certeza de que as extremidades da régua de grampos não saiam do alinhamento.



7

Ao terminar a aplicação do primeiro lado, vire a correia e deixe-a apoiada em uma superfície de aço. Faça o arremate com o martelo, sempre cuidando para não aplicar muita força a ponto de amassar os grampos e comprometer a parte na qual o pino será colocado.



8

Finalize o procedimento fazendo um corte inclinado nas laterais do grampo, conforme mostrado nas figuras:

